

— Montage - Schritt 1

Nachdem die Rohbaustufen entfernt sind, muss die Unterkonstruktion der Treppe zunächst mit **Aceton oder Nitro** gründlich von allen Schmutz- und Ölresten befreit werden.

— Montage - Schritt 2

Dann das passende Stück von der TREPPINO-Rolle schneiden. TREPPINO, das Montageband, wird an allen Auflageflächen der Unterkonstruktion **durch leichtes Andrücken fixiert**. Das Trägerpapier wird unmittelbar nach der Fixierung des einzelnen TREPPINO-Streifens entfernt. Der Abstand des Bandes zur nächsten Steigung sollte je nach Verlauf der Trittstufen **30-70 mm betragen (Raum für das Silikon TREPPINO CON), sowie vorne ca. 7 mm kürzer** als die Unterkonstruktion abgeschnitten werden.

— Montage - Schritt 3

Vor dem Auflegen der einzelnen Stufe muss an **beiden Befestigungspunkten ein (bei Steinstufen zwei) speziell für diese Technik entwickelter Abstandhalter TREPPINO DIS** gelegt werden. Direkt auf das vordere Ende des bereits fixierten TREPPINO-Montagebands (bei Steinstufen auch hinten). Damit verhindert man ein späteres Verpressen des Bandes.

— Montage - Schritt 4

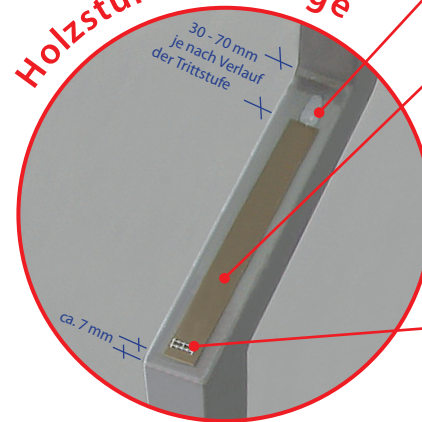
Vor dem Auflegen der einzelnen Stufe ist an **beiden Auflagepunkten eine passende Menge Silikon (TREPPINO CON) notwendig**. Gut dosieren, sodass das Silikon beim Auflegen der Stufen nicht überquillt. **Wichtig dabei ist, TREPPINO CON zu verwenden** (kein Fremdprodukt! Falsche Weichmacher im Silikon greifen das Montageband an!). Entsprechender Raum für das Silikon ist durch den 30-70 mm Abstand des Montagebandes zur Steigerung der Unterkonstruktion vorhanden.

— Montage - Schritt 5

Auf die präparierte Unterkonstruktion wird nun Stufe für Stufe ohne weitere Befestigung verlegt. Die Trittstufen erhalten alleine durch das Begehen während der Montage einen 100%ig festen und sicheren Halt. Beim Verlegen ist **darauf zu achten, die Trittstufen mit geringem Abstand zur Steigung der Unterkonstruktion (ca. 3 mm) aufzulegen**. Das verhindert ein Knarren der Treppe.

Dauerhafter Halt ist nur dann gewährleistet, wenn nach unserer Montageanleitung gearbeitet wird.

Holzstufenmontage

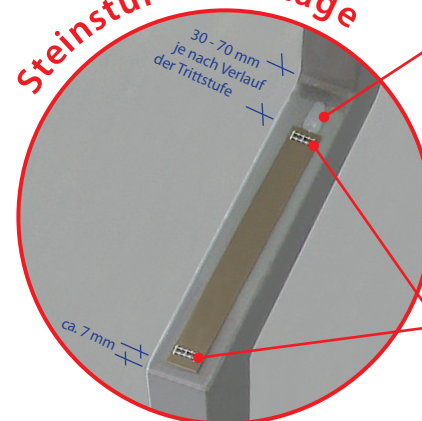


TREPPINO CON
Das Montagesilikon

TREPPINO
Das Montageband für Holz- und Steinstufen

TREPPINO DIS
Der Abstandhalter

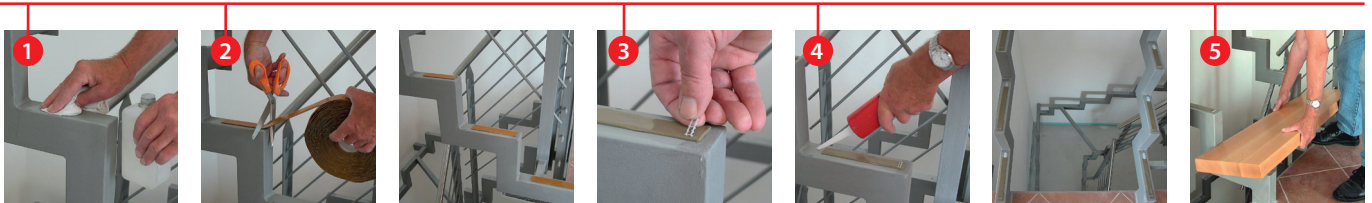
Steinstufenmontage



TREPPINO CON STONE
Das Montagesilikon speziell abgestimmt auf Steinstufen

TREPPINO DIS
Bei der Montage von Steinstufen immer 2 Abstandhalter verwenden

Nur die speziell abgestimmten Montagesilikone TREPPINO CON bzw. TREPPINO CON STONE sind für das TREPPINO System geeignet!



Die drei Komponenten TREPPINO, das Montageband, TREPPINO CON, das Silikon und TREPPINO DIS, die Abstandhalter, sind für die Montage perfekt abgestimmt. All diese Bestandteile wirken optimal zusammen und sollen immer als Einheit verwendet werden. Das sorgt für eine absolute Zuverlässigkeit.

Beim Verkleben von Steinstufen ist darauf zu achten, **nicht nur 2 Abstandhalter, sondern 4 Abstandhalter pro Stufe einzusetzen**. Das heißt, pro Befestigungsstreifen ist vorne und hinten je 1 Stück TREPPINO DIS aufzulegen. Ebenso ist für Steinstufen ein **spezielles Silikon zu benutzen**. TREPPINO CON STONE ist auf Naturstein abgestimmt und verhindert, dass der Weichmacher in den von Natur aus offenporigen Stein abwandert.

— **Wichtig!** Das Geländer darf nicht an den Trittstufen befestigt werden, wenn diese mit TREPPINO montiert wurden.