

Checkliste für das Treppenaufmaß

Adresse / Stempel



WORTMANN TREPPEN

Wortmann Massivholztreppe GmbH
 Blintroper Weg 7 58802 Balve-Garbeck
 Tel. 02375 - 205492-0 Fax 02375 - 205492-30
 www.wotre.de info@wotre.de

Sachbearbeiter : _____

Bauvorhaben : _____

Baustellenadresse : _____

Anfrage

Bestellung

_____ (Datum)

Objektdaten : Neubau Haupttreppe Lauffrichtung links Gewünschte Menge
 Altbau Nebentreppe Lauffrichtung rechts an Steigungen : _____

Treppenart : **Mit Setzstufen ?**

- Wangentreppe eingestemmt Nein ... Ja
- Wangentreppe aufgesattelt Nein ... Ja
- Wangentreppe eingest./aufgesat. Nein ... Ja
- Bolzentreppe → mit Wandbolzen oder mit Wandwange
- Handlaufgetragene Treppe → mit Wandbolzen
- Spindelstreppe oder mit Wandwange
- Raumpartreppe
- Sondertreppe _____

Holzart :

- Ahorn can. Buche gedämpft
- Ahorn euro. Buche keilgezinkt A / B
- Eiche (riegelverleimt) Buche keilgezinkt B / B
- Eiche keilgezinkt A / B Esche
- Eiche astig
- _____
 (nach Angabe)

Materialstärke :

Stufenstärke : ca. 44 mm ca. 52 mm ca. 55 mm

Wangenstärke : ca. 42 mm ca. 52 mm ca. 55 mm

Verschraubung der Treppe :

- Spaxschrauben (von außen durch die Wangen mit Holzkappen)
- Spaxschrauben (schräg von unten durch die Stufe)
- Spannstangen (mit großen Holzkappen)
- Wortmann Spezialverbinder (Easy-Con)
- ohne Verschraubung (wird bauseits ausgeführt)

Oberfläche :

- roh (sauber geschliffen)
- lackiert
- geölt (natur)
- geölt, farbig mit Farbton Nr. _____
- gebeizt nach Farbton _____
- deckend lackiert RAL _____

Ausführung Geländer :

- Edelstahlstäbe Typ: E 16 E 20
- Holzstäbe gedrechselt Typ : _____
- Geländerbrettchen Typ S7 (20 x 60 mm)
- Kombi-Stäbe (Holz-Edelstahl) Typ : _____
- Rellingeländer mit Pfosten aus: Holz Edelstahl

Ausführung Handläufe :

- HL 1 rund ca. 50 mm HL 2 ca. 42 x 80 mm
- HL 3 ca. 42 x 80 mm HL 4 ca. 52 x 80 mm

Pfostenköpfe :

- P1 P2 P3 P4 P5 P6 P7 P8

Wird Brüstungsgeländer benötigt :

- Nein Ja, oben Ja, unten

Werden Wandhandläufe benötigt :

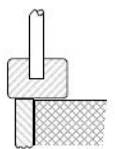
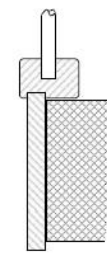
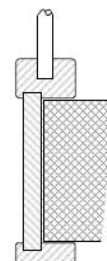
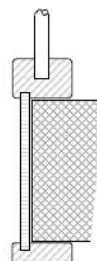
- Nein Ja, außen Ja, innen

Wandhandläufe :

- gerade geschwungen

Deckenrandverkleidung :

Nein, wird nicht benötigt



Bodenleiste ohne Nut

FU-Platte mit Nutleiste (Standard)

Massivholz mit Nutleiste

Massivholz ohne Leiste

Bemerkungen : _____

Datum/Unterschrift : _____

Aufmaßblatt für Treppen



WORTMANN TREPPEN

Wortmann Massivholztreppen GmbH
 Blintroper Weg 7 58802 Balve-Garbeck
 Tel. 02375 - 205492-0 Fax 02375 - 205492-30
www.wotre.de info@wotre.de

Adresse / Stempel

Anfrage

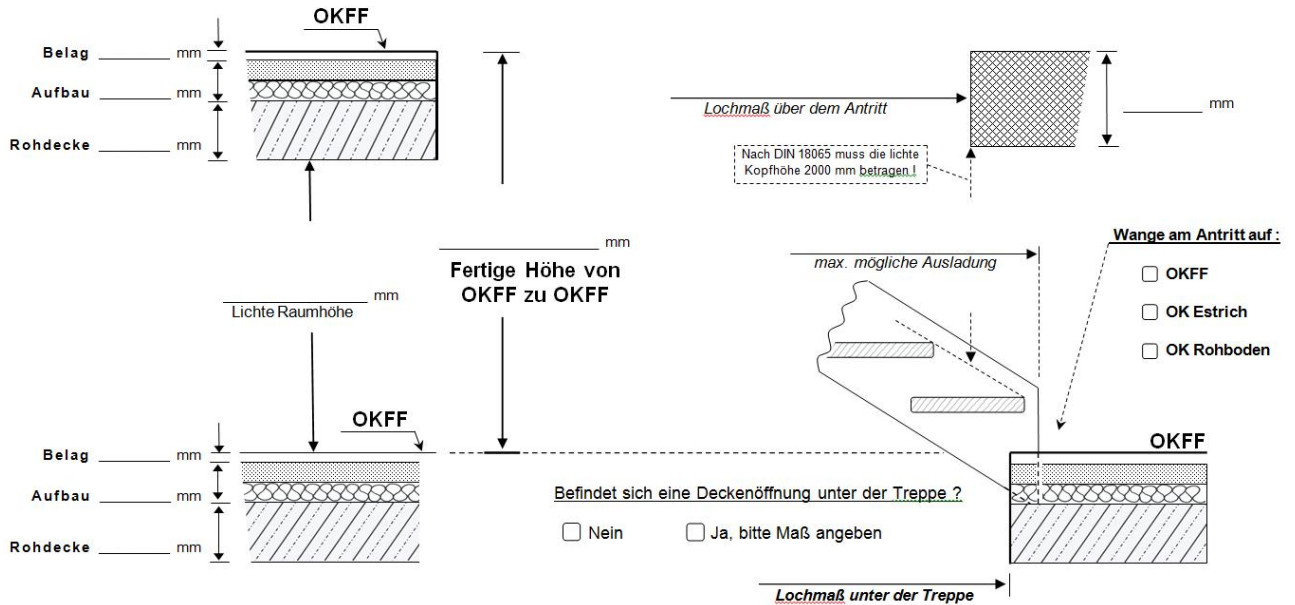
Bestellung

Sachbearbeiter : _____

Bauvorhaben : _____

Baustellenadresse : _____

(Datum) _____



Die Maße auf der Skizze sind: **Treppenmaße** (Fertigungsmaße) **Lochmaße** minus _____ mm Einbauluft

Grid area for drawing the staircase and ceiling opening.

Bitte geben Sie uns alle wichtigen Informationen zu den baulichen Gegebenheiten an wie z. Bsp. Verlauf von Strom- Wasser und Abflussleitungen. Wo ist ggf. die Fußbodenheizung verlegt, sind die Wände im Winkel oder verspringen die Wände in der Höhe zum unteren oder oberen Deckenloch, gibt es Wandöffnungen wie Fenster und Türen im Bereich der Treppenanlage. Fertigen Sie bitte eine Draufsicht der Treppe an und skizzieren Sie das Deckenloch und den Verlauf aller Wände incl. der entsprechenden Maßen.